



**КОМИТЕТ ИМУЩЕСТВЕННЫХ ОТНОШЕНИЙ
АДМИНИСТРАЦИИ ПЕРМСКОГО МУНИЦИПАЛЬНОГО РАЙОНА**

РЕШЕНИЕ

о размещении объектов № 585

Пермский край
Пермский район

11.08.2020

Комитет имущественных отношений администрации Пермского муниципального района разрешает администрации Пальниковского с/п (ИНН 5948028214, ОГРН 1055907351521, почтовый адрес: 614540, Пермский район, с. Нижний Пальник, ул. Советская, д. 3).

размещение объекта «спортивные и детские площадки».

на землях государственная собственность на которые не разграничена

на срок бессрочно

Местоположение: Пермский край, Пермский район, Пальниковское с/п, д. Ключики.

Приложение: схема предполагаемых к использованию земель или части земельного участка.

В соответствии с абз. 2 п. 8.2. Положение о порядке и условиях размещения объектов на землях или земельных участках, находящихся в государственной или муниципальной собственности, на территории Пермского края без предоставления земельных участков и установления сервитутов, публичного сервитута, утверждённого постановлением Правительства Пермского края от 22.07.2015 №478-п, при прекращении действия решения о размещении объектов размещенные объекты демонстрируются заявителем за счет собственных средств в срок не позднее 14 календарных дней с даты получения письма Комитета имущественных отношений администрации Пермского муниципального района о прекращении действия решения о размещении объектов.

Председатель комитета имущественных отношений администрации Пермского муниципального района

(подпись, печать)

Г.В. Мюресов



Схема предполагаемых к использованию земель или части земельного участка

Объект: спортивные и детские площадки

Местоположение: Пермский край, Пермский район, Пальниковское с/поселение, д.Ключики
(согласно сведениям государственного кадастра недвижимости)

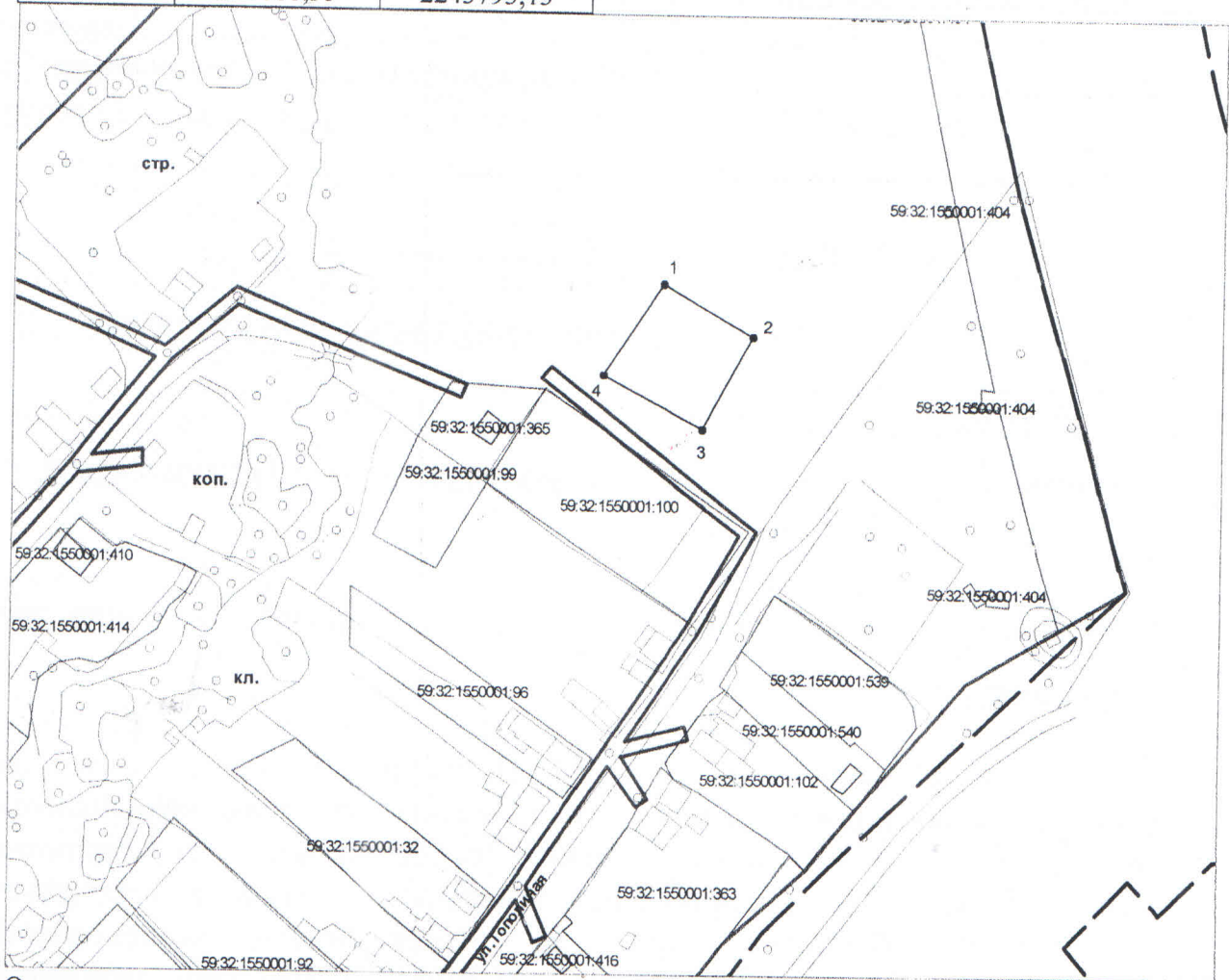
Площадь земель или части земельного участка, кв. м: 908 кв.м.

Категория земель: земли населенных пунктов
(при наличии)

Вид разрешенного использования: спортивные и детские площадки
(при наличии)

Система координат МСК 59 (зона 2)

КАТАЛОГ КООРДИНАТ		
№ точек	X	Y
1	477011,35	2243793,13
2	476997,10	2243818,31
3	476970,83	2243804,53
4	476985,54	2243776,75
1	477011,35	2243793,13



Описание границ смежных землепользователей:
от 1 до 1 – муниципальная собственность

Условные обозначения:

масштаб 1:2000

- граница контура
- граница участка по сведениям ГКН, сведения о которой позволяют определить ее положение на местности
- граница участка по сведениям ГКН, сведения о которой не позволяют определить ее положение на местности
- 59:32:1550001:100 кадастровый номер земельного участка
- 59:32:1550001 номер кадастрового квартала
- 1 надпись поворотной точки границы контура

Заявитель: _____

(подпись, расшифровка подписи)